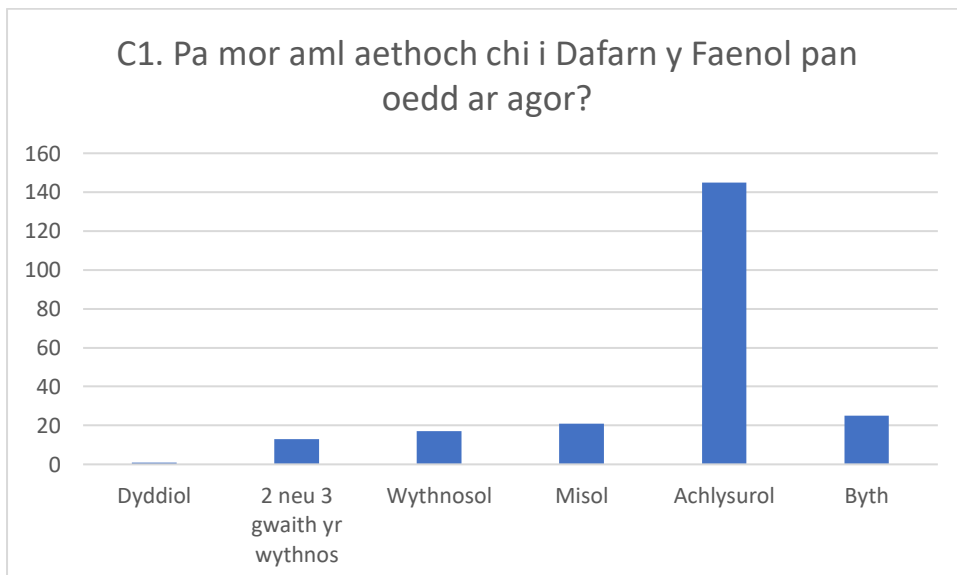
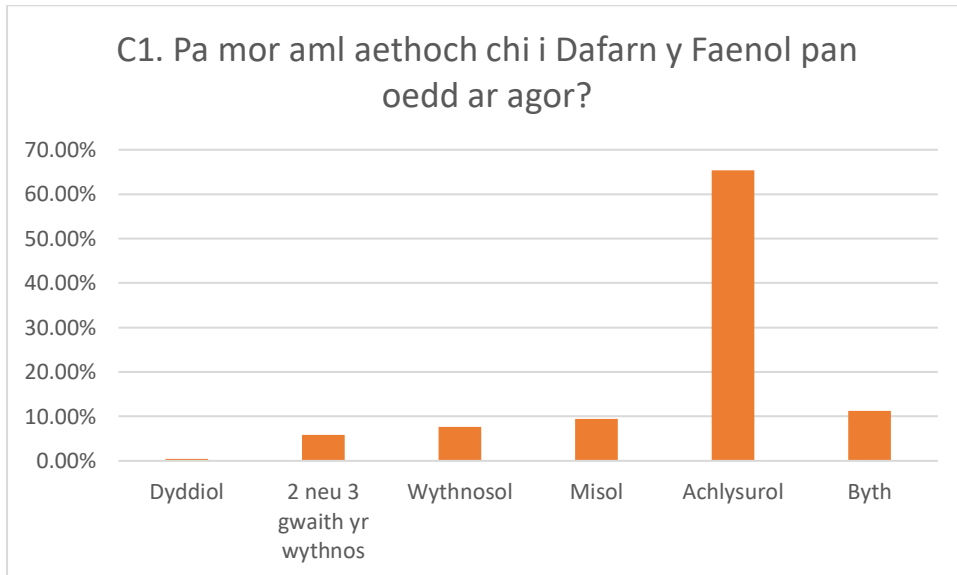


# Canlyniadau Arolwg Perchnogaeth Cymunedol Tafarn y Faenol

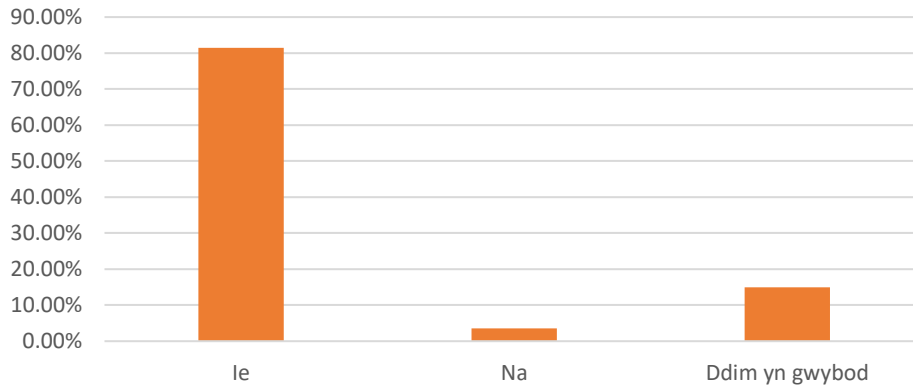
Derbyniwyd nifer gyfun o 222 o ymatebion i holiaduron Survey Monkey ar-lein, yn Gymraeg a Saesneg, a gyflwynwyd i asesu lefel y diddordeb ym Mhentir, a'r cyffiniau, mewn prynu a rheoli Tafarn y Faenol fel adnodd cymunedol. Postiwyd dolenni i'r arolygon i aelodau rhestr bostio Parchu Pentir Respect, a hefyd ar dudalen Facebook pwyllgor neuadd pentref Rhiwlas a grwpiau eraill ar Facebook.

Ar gyfer cwestiynau 1 i 6, mae'r graffiau bar a ddangosir isod yn dangos yr ymatebion fel canrannau a chyfansymiau.

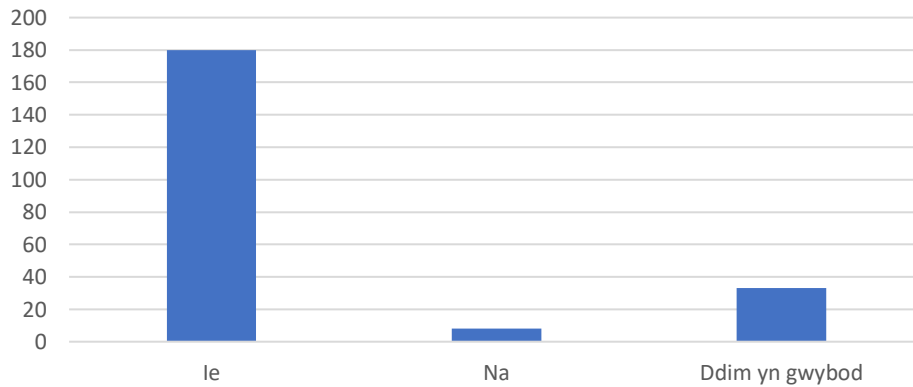


Dim ond 22% o'r ymatebwyr oedd yn ymweld â Thafarn y Faenol yn rheolaidd.

C2. Pe bai Tafarn y Faenol yn cael ei ailagor fel tafarn gymunedol a fydddech chi'n ei defnyddio'n amlach:

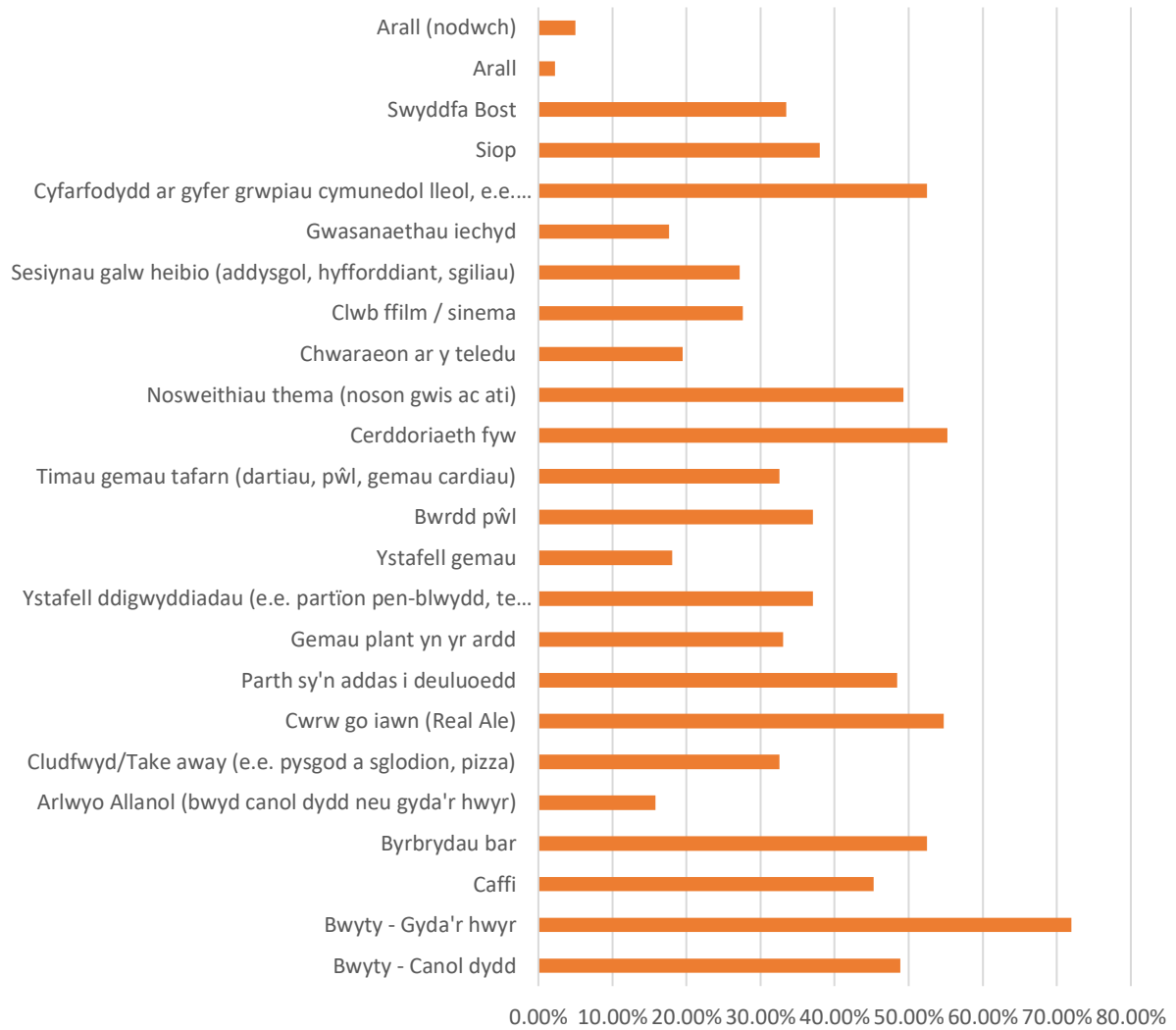


C2. Pe bai Tafarn y Faenol yn cael ei ailagor fel tafarn gymunedol a fydddech chi'n ei defnyddio'n amlach:

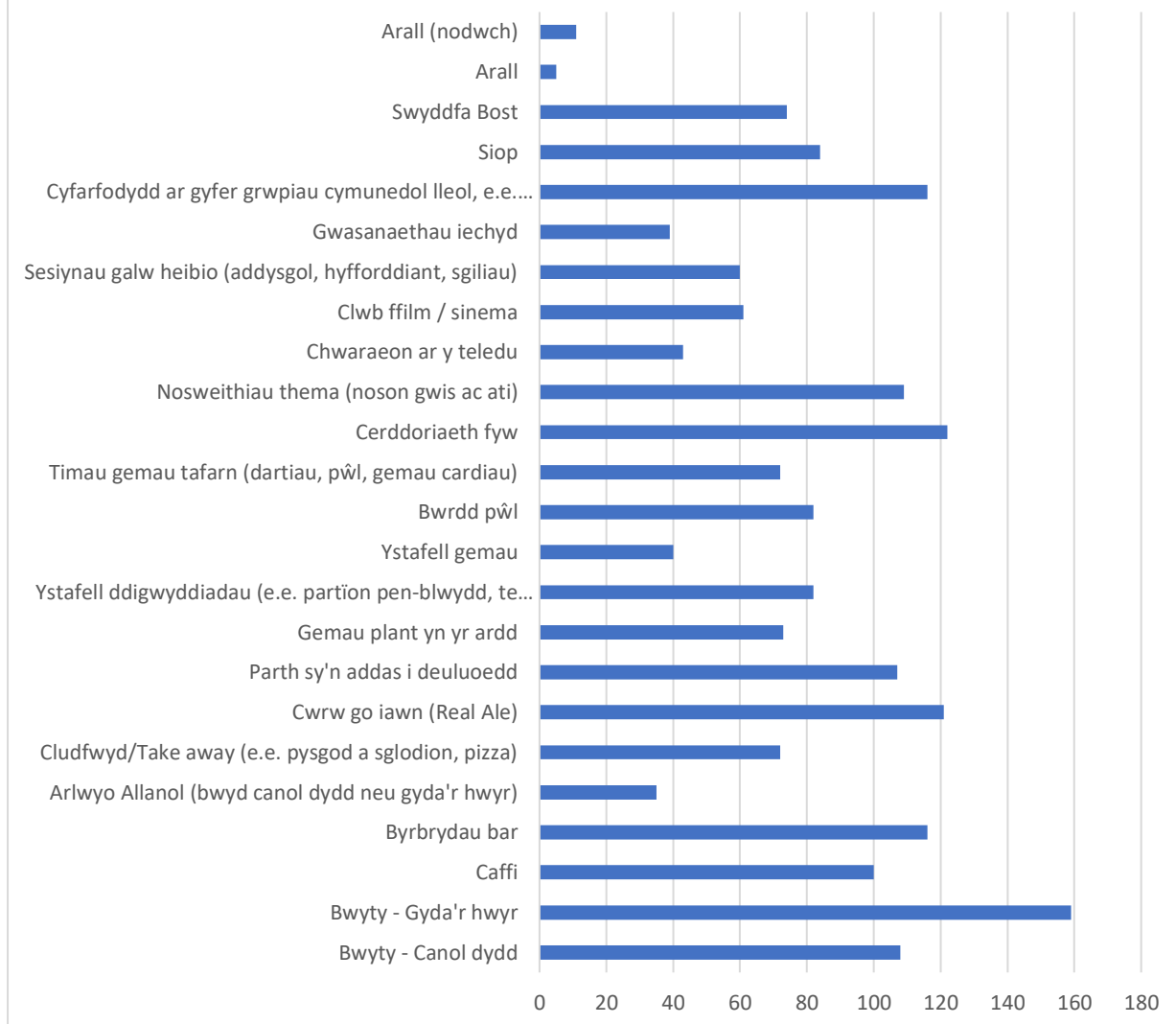


Er mai dim ond bob yn hyn a hyn neu byth yr ymwelodd tua 78% o ymatebwyr â Thafarn y Faenol, mae gan dros 80% ddiddordeb mewn ymweld â'r dafarn yn amlach pe bai'n ailagor fel tafarn gymunedol.

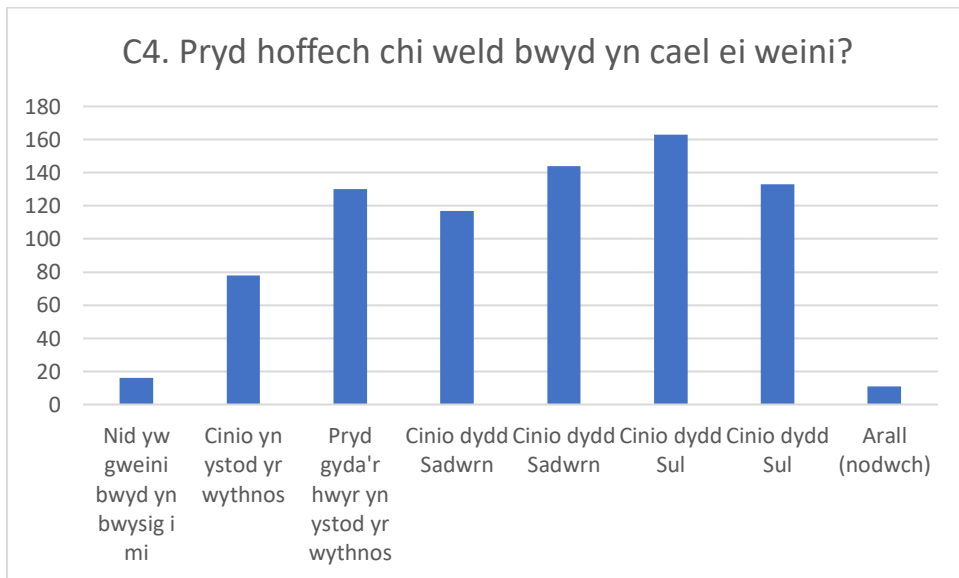
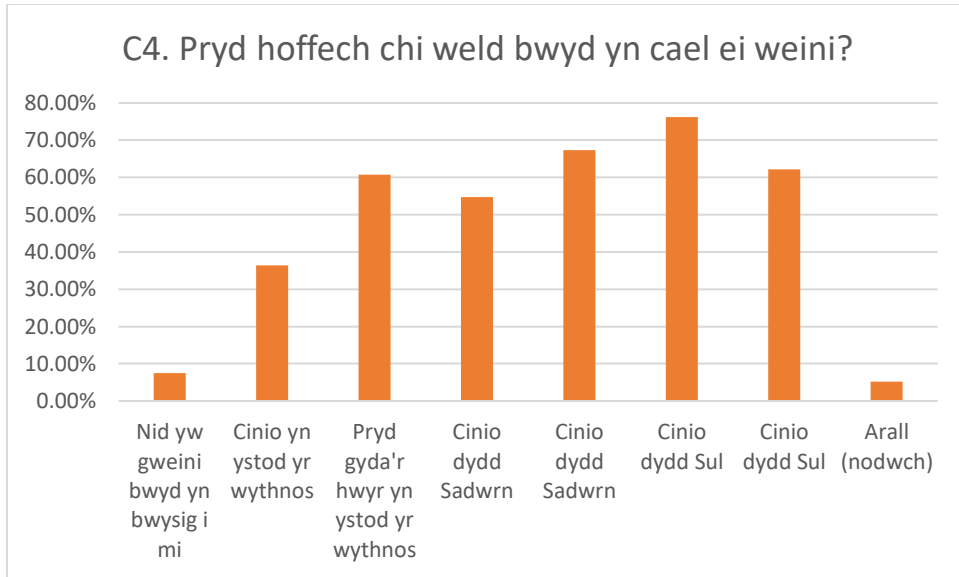
### Q3. Pa wasanaethau yr hoffech chi i Dafarn y Faenol ei gynnig? (gallwch ddewis sawl opsiwn)



### C3. Pa wasanaethau yr hoffech chi i Dafarn y Faenol ei gynnig? (gallwch ddewis sawl opsiwn)

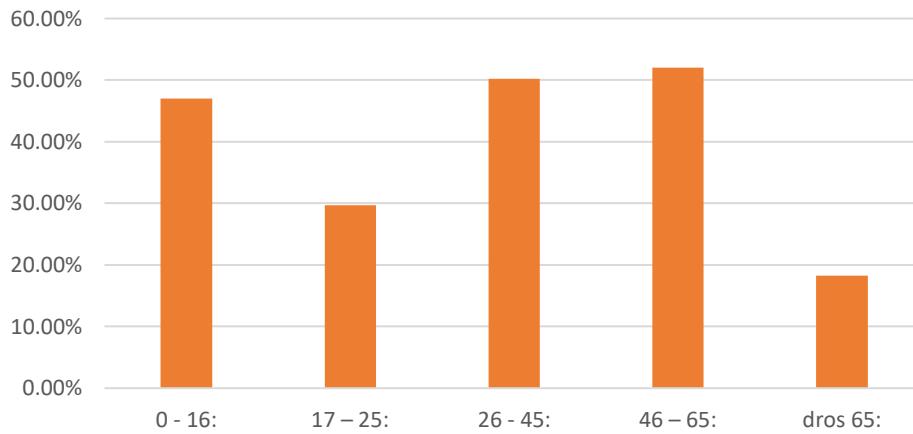


Y gwasanaethau a allai gael eu cynnig y dewiswyd amlaf, petai Tafarn y Faenol yn ailagor fel tafarn gymunedol, oedd prydau min nos, digwyddiadau yn ystod y dydd (gan gynnwys cinio a byrbrydau tafarn), a digwyddiadau gyda'r nos. Awgrymwyd cwrw go iawn hefyd yn aml. Hoffai bron i hanner i'r dafarn fod yn dafarn deulu-gyfeillgar.

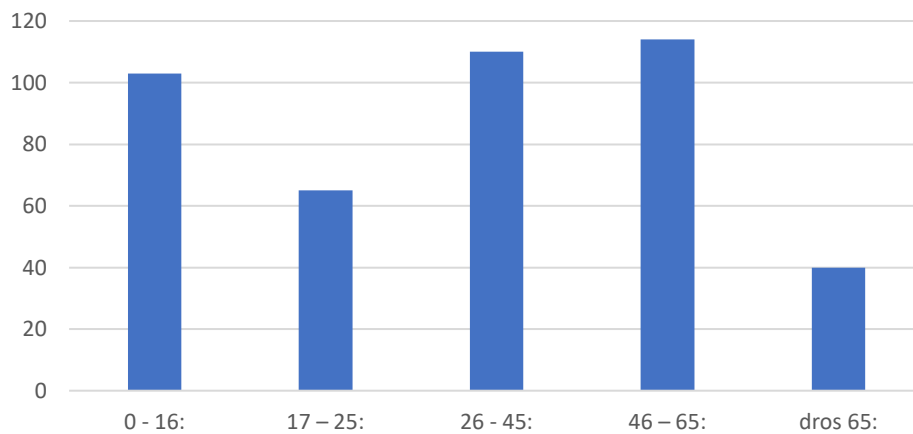


Nodwyd nosweithiau a phenwythnosau fel amseroedd hoffai ymatebwyr weld bwyd yn cael ei weini.

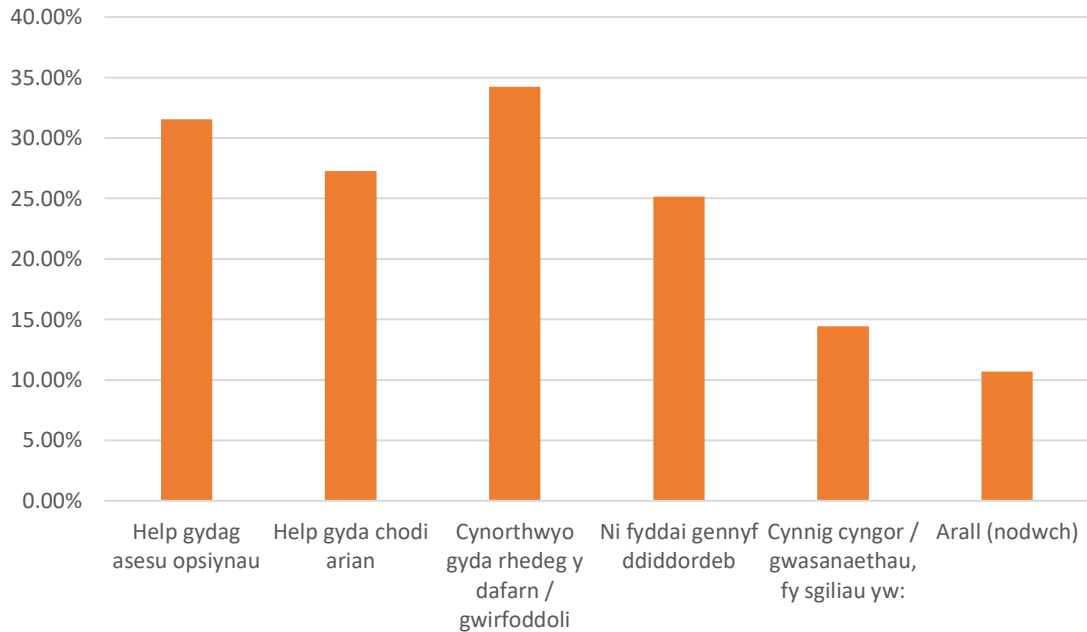
### C5. Faint o bobl ym mhob ystod oedran sydd yn eich cartref



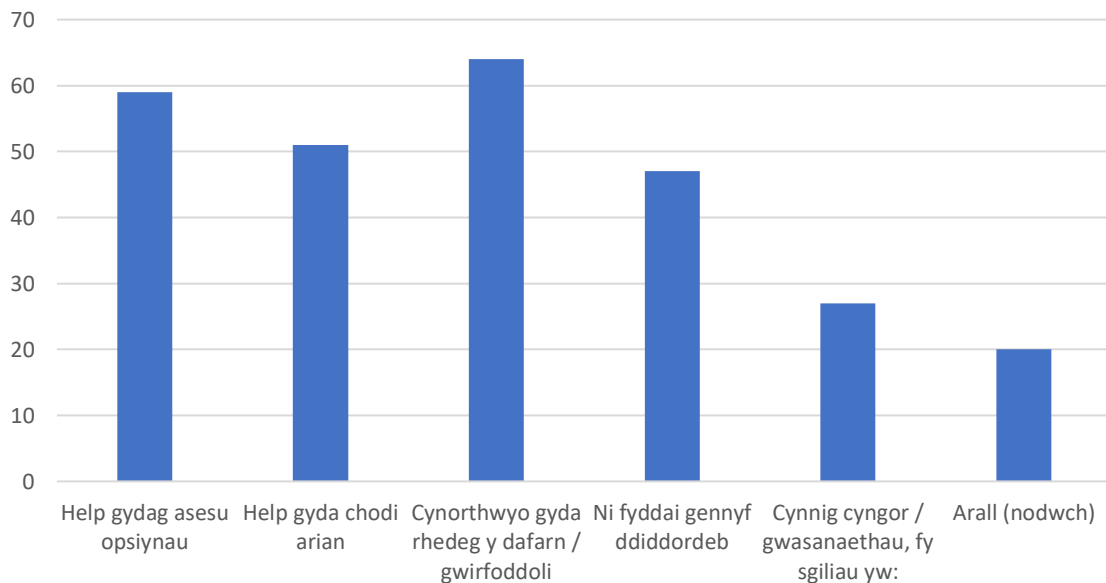
### C5. Faint o bobl ym mhob ystod oedran sydd yn eich cartref



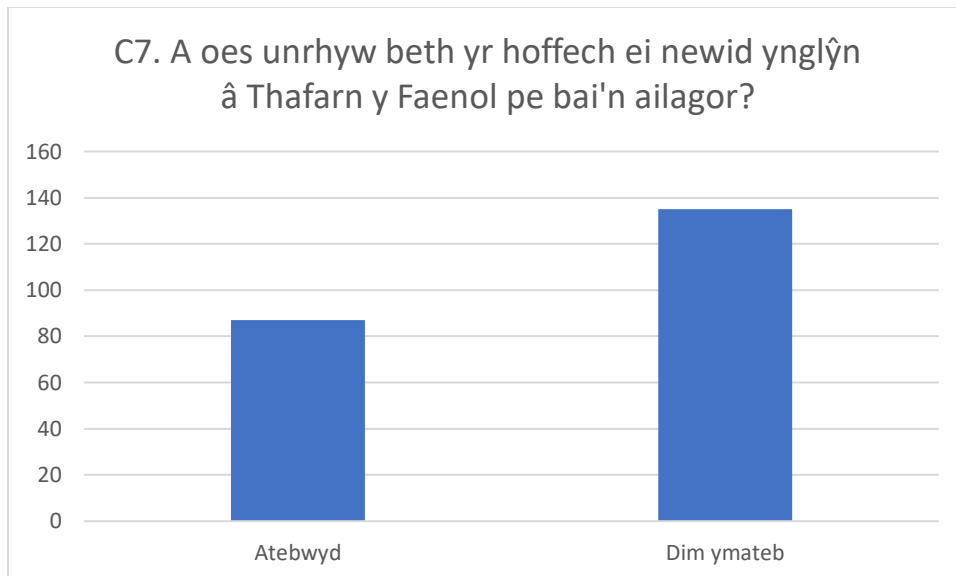
C6. A fyddai gennych chi neu unrhyw un yn eich cartref ddiddordeb mewn helpu prosiect tafarn cydweithredol mewn unrhyw ffordd



Q6. A fyddai gennych chi neu unrhyw un yn eich cartref ddiddordeb mewn helpu prosiect tafarn cydweithredol mewn unrhyw ffordd



Roedd nifer fawr o bobl yn hael iawn eu parodrwydd i helpu mewn sawl maes, trwy gynnig help i sicrhau Tafarn y Faenol fel adnodd cymunedol, ac wrth gynorthwyo a gwirfoddoli pe bai'r dafarn yn dod yn adnodd cymunedol.



Mewn ymateb i gwestiwn 7, derbyniwyd awgrymiadau gan 87 allan o'r 222 o ymatebwyr i'r arolwg. Cafodd yr ymatebion eu grwpio yn categorïau. Yn y categori a gafodd yr ymateb mwyaf, nododd 44 o ymatebwyr yr hoffent i'r dafarn, petai'n ailagor, gyflwyno awyrgylch croesawgar, agored a chyfeillgar. Yn y categori hwn roedd sawl un eisïau i'r dafarn fod yn groesawgar i gwsmeriaid Cymraeg eu hiaith, trwy arwyddion, bwydlenni, staff a digwyddiadau. Yn ogystal, roedd nifer yn gobeithio y byddai'r dafarn yn gyfeillgar tuag at deuluoedd, a chŵn hefyd.

Nododd 22 o ymatebwyr yr hoffent weld gwelliant yn yr amgylchedd mewnol. Roedd mwyafrif yr ymatebwyr yn y categori hwn yn awyddus i weld adnewyddiad o'r dafarn a gwella'r addurn. Roedd sylwadau eraill yn gofyn am welliannau o ran gwresogi, darparu tân go iawn, a wifi o ansawdd da.

Roedd 13 o ymatebwyr yn awyddus i weld gwelliannau yn cael eu gwneud i'r ardal allanol, gan gynnwys yr ardd uchaf a'r ardaloedd eistedd awyr agored ym mlaen ac ochr y dafarn.

Roedd 13 o ymatebwyr eraill eisïau gweld bwyd fforddiadwy ond o ansawdd da yn cael ei gyrchu'n lleol. Roedd nifer debyg, 12, yn awyddus i weld ystod eang o gwrw a gwirodydd, gyda nifer yn nodi awydd i'r rhain gael eu Cyrchu'n lleol.

Roedd un ar ddeg o ymatebwyr yn hapus â phethau fel yr oeddent ac nid oeddent yn gweld unrhyw angen am newidiadau i'r dafarn.

Gofynnodd naw ymatebydd i ddigwyddiadau gael eu cynnal yn y dafarn, gan gynnwys perfformiadau cerddorol, nosweithiau ffilm a chwis, ymweliadau gan cogyddion enwog, a bod y dafarn yn gweithredu fel man cyfarfod ar gyfer clybiau, gweithdai a gwersi. Gofynnodd naw ymatebydd arall am newidiadau yn yr amseroedd agor, gan gynnwys amseroedd agor estynedig ar benwythnosau.

Derbyniwyd nifer o awgrymiadau defnyddiol iawn eraill ar gyfer gwella Thafarn y Faenol. Bydd y rhain yn bwydo i'r cynllunio a'r trafodaethau wrth symud ymlaen.

Noddwyd yr arolwg hwn gan grŵp cymunedol Parchu Pentir Respect.